



## تقویم حسابداری سال 1400

### حسابیمو کیه چیه؟!

حسابیمو یک شرکت با کلی خلاقیت. ما در حسابیمو دو کار شاخص انجام میدیم. آموزش حسابداری و مشاوره مالی. آموزش حسابداری برای هر شخصی که میخواد مهارت یاد بگیره و یا در حسابداری رشد کنه میتونه مفید باشه. مشاوره مالی مختص شرکت ها و سازمان هاست. این مشاوره شامل خدمات حسابداری و مشاوره مالیاتیه. شما میتونید کار حسابداری شرکت یا سازمان خودتون رو به صورت دورکاری و یا حضوری به حسابیمو بسپارید.

آموزش های حسابیمو بروز، جامع و کاربردی هستن و با خرید هر پکیج آموزشی از حسابیمو میتونید 6 ماه پشتیبانی از آموزش داشته باشید. اگر هم حسابیمو کار حسابداری سازمان شما رو بر عهده بگیره از ویژگی های همیشه دردسترس بودن، مشاوره درست و پشتیبانی برخوردار میشید.

این تقویم به شما کمک میکنه همه اتفاقات و وظایف مالی رو کامل در یک سال طبق زمان بندی دقیق انجام بدید. حال دلتون خوب!

# فروردین

## 1400

ارسال اظهارنامه مالیات بر ارزش افزوده فصل زمستان 1399

ارسال لیست مالیات حقوق اسفند ماه کارکنان

ارسال لیست حق بیمه اسفند ماه کارکنان



سه شنبه	چهارشنبه	پنجشنبه	جمعه	شنبه	یکشنبه	دوشنبه
					1	2
3	4	5	6	7	8	9
10	11	12	13	14	15	16
17	18	19	20	21	ارزش افزوده	23
24	25	26	27	28	29	30
31						
ارسال لیست بیمه ارسال لیست مالیات حقوق						

جرایم عدم ارائه در مهلت مقرر:

15-50% مالیات متعلقه 31-2% حقوق و دستمزد ناخالص 31-10% حق بیمه پرداختی

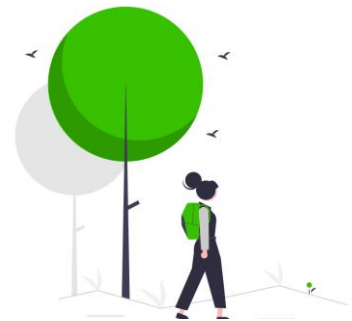
جرایم عدم پرداخت مبلغ مالیات:

15- ماهانه 2% مالیات متعلقه 31-10% مالیات حقوق و ماهانه 2.5% مالیات حقوق برای دیرکرد 31- ماهانه 2% حق بیمه متعلقه

# اردیبهشت

## 1400

ارسال گزارشات فصلی فصل زمستان 1399  
 ارسال لیست مالیات حقوق فروردین ماه کارکنان  
 ارسال لیست حق بیمه فروردین ماه کارکنان



جمعه	شنبه	یکشنبه	دوشنبه	سه شنبه	چهارشنبه	پنجشنبه
					1	2
3	4	5	6	7	8	9
10	11	12	13	14	15 گزارش فصلی	16
17	18	19	20	21	22	23
24	25	26	27	28	29	30
31 ارسال لیست بیمه ارسال لیست مالیات حقوق						

جرایم عدم ارائه در مهلت مقرر:

1- 15% مبلغ کل معاملات 31 - 2% حقوق و دستمزد ناخالص 31-10% حق بیمه پرداختی

جرایم عدم پرداخت مبلغ مالیات:

31-10% مالیات حقوق و ماهانه 2.5% مالیات حقوق برای دیرکرد 31- ماهانه 2% حق بیمه متعلقه

# خرداد

## 1400

ارسال اظهارنامه مالیات عملکرد اشخاص حقیقی (مشاغل) سال مالی 1399

ارسال لیست مالیات حقوق اردیبهشت ماه کارکنان

ارسال لیست حق بیمه اردیبهشت ماه کارکنان



دوشنبه	سه شنبه	چهارشنبه	پنج شنبه	جمعه	شنبه	یکشنبه
					1	2
3	4	5	6	7	8	9
10	11	12	13	14	15	16
17	18	19	20	21	22	23
24	25	26	27	28	29	30
31						
اظهارنامه عملکرد ارسال لیست بیمه ارسال لیست مالیات حقوق						

جرایم عدم ارائه در مهلت مقرر:

15-10% مالیات متعلقه و غیرقابل بخشودگی و همچنین محرومیت از معافیت ها 31-2% حقوق و دستمزد ناخالص 31-10% حق بیمه پرداختی

جرایم عدم پرداخت مبلغ مالیات:

15-2.5% مالیات متعلقه 31-10% مالیات حقوق و ماهانه 2.5% مالیات حقوق برای دیرکرد 31- ماهانه 2% حق بیمه متعلقه

ارسال اظهارنامه مالیات بر ارزش افزوده فصل بهار 1399

اظهارنامه مالیات عملکرد سال 1399 (اشخاص حقوقی)

ارسال لیست مالیات حقوق خرداد ماه کارکنان

ارسال لیست حق بیمه خرداد ماه کارکنان



پنج شنبه	جمعه	شنبه	یکشنبه	دوشنبه	سه شنبه	چهارشنبه
					1	2
3	4	5	6	7	8	9
10	11	12	13	14	15 ارزش افزوده	16
17	18	19	20	21	22	23
24	25	26	27	28	29	30
31 ارسال لیست بیمه ارسال لیست مالیات حقوق اظهارنامه عملکرد						

جرائم عدم ارائه در مهلت مقرر:

15- 50% مالیات متعلقه 31- 2% حقوق و دستمزد ناخالص 31- 10% حق بیمه پرداختی 31- 30% مالیات متعلقه و غیرقابل بخشش و محرومیت از معافیتها

جرائم عدم پرداخت مبلغ مالیات:

15- ماهانه 2% مالیات متعلقه 31- 10% مالیات حقوق و ماهانه 2.5% مالیات حقوق برای دیرکرد 31- ماهانه 2% حق بیمه متعلقه 31- 2.5% مالیات متعلقه

# مرداد

## 1400

ارسال گزارشات فصلی فصل بهار 1400  
 ارسال لیست مالیات حقوق تیر ماه کارکنان  
 ارسال لیست حق بیمه تیر ماه کارکنان



یکشنبه	دوشنبه	سه شنبه	چهارشنبه	پنجشنبه	جمعه	شنبه
					1	2
3	4	5	6	7	8	9
10	11	12	13	14	15 گزارش فصلی	16
17	18	19	20	21	22	23
24	25	26	27	28	29	30
31 ارسال لیست بیمه ارسال لیست مالیات حقوق						

جرایم عدم ارائه در مهلت مقرر:

1- 15% مبلغ کل معاملات 31-2% حقوق و دستمزد ناخالص 31-10% حق بیمه پرداختی

جرایم عدم پرداخت مبلغ مالیات:

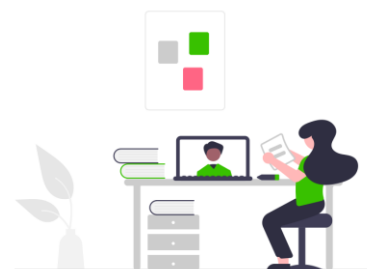
31-10% مالیات حقوق و ماهانه 2.5% مالیات حقوق برای دیرکرد 31- ماهانه 2% حق بیمه متعلقه

# شهریور

## 1400

ارسال لیست مالیات حقوق مرداد ماه کارکنان

ارسال لیست حق بیمه مرداد ماه کارکنان



سه شنبه	دوشنبه	یکشنبه	شنبه	جمعه	پنج شنبه	چهارشنبه
2	1					
9	8	7	6	5	4	3
16	15	14	13	12	11	10
23	22	21	20	19	18	17
30	29	28	27	26	25	24
						31
						ارسال لیست بیمه ارسال لیست مالیات حقوق

جرائم عدم ارائه در مهلت مقرر:

31- 2% حقوق و دستمزد ناخالص 31-10% حق بیمه پرداختی

جرائم عدم پرداخت مبلغ مالیات:

31- 10% مالیات حقوق و ماهانه 2.5% مالیات حقوق برای دیرکرد 31- ماهانه 2% حق بیمه متعلقه

ارسال اظهارنامه مالیات بر ارزش افزوده فصل تابستان 1400  
 گزارش حسابرسی مالیاتی مطابق با ماده 272 قانون مالیات مستقیم  
 ارسال لیست مالیات حقوق شهریور ماه کارکنان  
 ارسال لیست حق بیمه شهریور ماه کارکنان



شنبه	یکشنبه	دوشنبه	سه شنبه	چهارشنبه	پنجشنبه	جمعه
					1	2
3	4	5	6	7	8	9
10	11	12	13	14	15 ارزش افزوده	16
17	18	19	20	21	22	23
24	25	26	27	28	29	30 ارسال لیست بیمه ارسال لیست مالیات حقوق گزارش حسابرسی

جرایم عدم ارائه در مهلت مقرر:

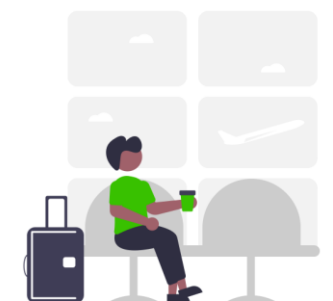
15- 50% مالیات متعلقه 30- 2% حقوق و دستمزد ناخالص 30- 10% حق بیمه پرداختی 30- 20% مالیات متعلقه

جرایم عدم پرداخت مبلغ مالیات:

15- ماهانه 2% مالیات متعلقه 30- 10% مالیات حقوق و ماهانه 2.5% مالیات حقوق برای دیرکرد 30- ماهانه 2% حق بیمه متعلقه



ارسال گزارشات فصلی فصل تابستان 1400  
 ارسال لیست مالیات حقوق مهر ماه کارکنان  
 ارسال لیست حق بیمه مهر ماه کارکنان



دوشنبه	سه شنبه	چهارشنبه	پنجشنبه	جمعه	شنبه	یکشنبه
					1	2
3	4	5	6	7	8	9
10	11	12	13	14	15 گزارش فصلی	16
17	18	19	20	21	22	23
24	25	26	27	28	29	30 ارسال لیست بیمه ارسال لیست مالیات حقوق

جرایم عدم ارائه در مهلت مقرر:

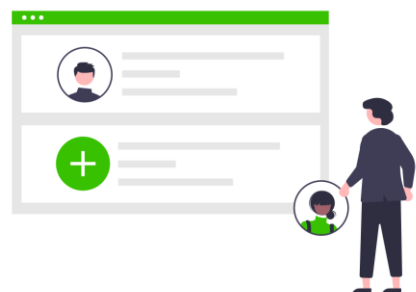
15-1% مبلغ کل معاملات 30-2% حقوق و دستمزد ناخالص 30-10% حق بیمه پرداختی

جرایم عدم پرداخت مبلغ مالیات:

30-10% مالیات حقوق و ماهانه 2.5% مالیات حقوق برای دیرکرد 30- ماهانه 2% حق بیمه متعلقه

ارسال لیست مالیات حقوق آبان ماه کارکنان

ارسال لیست حق بیمه آبان ماه کارکنان



سه شنبه	دوشنبه	جمعه	شنبه	جمعه	پنج شنبه	چهارشنبه
2	1					
9	8	7	6	5	4	3
16	15	14	13	12	11	10
23	22	21	20	19	18	17
30	29	28	27	26	25	24
ارسال لیست بیمه ارسال لیست مالیات حقوق						

جرائم عدم ارائه در مهلت مقرر:

30-2% حقوق و دستمزد ناخالص 30-10% حق بیمه پرداختی

جرائم عدم پرداخت مبلغ مالیات:

30-10% مالیات حقوق و ماهانه 2.5% مالیات حقوق برای دیرکرد 30- ماهانه 2% حق بیمه متعلقه

ارسال اظهارنامه مالیات بر ارزش افزوده فصل پائیز 1400

ارسال لیست مالیات حقوق آذر ماه کارکنان

ارسال لیست حق بیمه آذر ماه کارکنان



جمعه	شنبه	یکشنبه	دوشنبه	سه شنبه	چهارشنبه	پنج شنبه
					1	2
3	4	5	6	7	8	9
10	11	12	13	14	15 ارزش افزوده	16
17	18	19	20	21	22	23
24	25	26	27	28	29	30 ارسال لیست بیمه ارسال لیست مالیات حقوق

جرایم عدم ارائه در مهلت مقرر:

15- 50% مالیات متعلقه 30- 2% حقوق و دستمزد ناخالص 30- 10% حق بیمه پرداختی

جرایم عدم پرداخت مبلغ مالیات:

15- ماهانه 2% مالیات متعلقه 30- 10% مالیات حقوق و ماهانه 2.5% مالیات حقوق برای دیرکرد 30- ماهانه 2% حق بیمه متعلقه

# بهمن

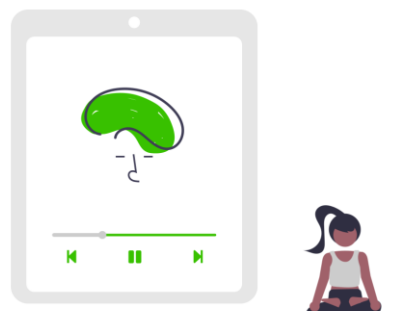
## 1400

ارسال گزارشات فصلی فصل پائیز 1400

یادآوری پلمب دفاتر

ارسال لیست مالیات حقوق دی ماه کارکنان

ارسال لیست حق بیمه دی ماه کارکنان



یکشنبه	دوشنبه	سه شنبه	چهارشنبه	پنج شنبه	جمعه	شنبه
					1	2
3	4	5	6	7	8	9
10	11	12	13	14	15 گزارش فصلی	16
17	18	19	20	21	22	23
24	25	26	27	28	29	30 ارسال لیست بیمه ارسال لیست مالیات حقوق

جرائم عدم ارائه در مهلت مقرر:

15-1% مبلغ کل معاملات 30-2% حقوق و دستمزد ناخالص 30-10% حق بیمه پرداختی

جرائم عدم پرداخت مبلغ مالیات:

30-10% مالیات حقوق و ماهانه 2.5% مالیات حقوق برای دیرکرد 30- ماهانه 2% حق بیمه متعلقه

# اسفند

## 1400

محاسبه عیدی و پاداش و سنوات پایان سال و بستن حسابها

ارسال لیست مالیات حقوق اسفند ماه کارکنان

ارسال لیست حق بیمه اسفند ماه کارکنان



دوشنبه	سه شنبه	چهارشنبه	پنج شنبه	جمعه	شنبه	یکشنبه
					1	2
3	4	5	6	7	8	9
10	11	12	13	14	15	16
17	18	19	20	21	22	23
24	25	26	27	28	29	ارسال لیست بیمه ارسال لیست مالیات حقوق

جرایم عدم ارائه در مهلت مقرر:

29- 2% حقوق و دستمزد ناخالص 29-10% حق بیمه پرداختی

جرایم عدم پرداخت مبلغ مالیات:

29- 10% مالیات حقوق و ماهانه 2.5% مالیات حقوق برای دیرکرد 29- ماهانه 2% حق بیمه متعلقه